



锡2030

锡之愿景

2023年3月28日 总结报告





走向未来

展望未来十年，锡业面临前所未有的机遇和挑战。对于锡行业的我们来说，了解未来的前景非常重要。为了构建这一图景，国际锡协会（ITA）广泛咨询了整个行业，以了解未来可能会发生什么，以及我们应该采取什么行动来确保锡的未来。

我们的世界变化很快。随着地缘政治紧张局势加剧，气候变化的紧迫性和一系列宏观经济冲击，我们预计未来十年将出现一个新的市场格局，争夺包括锡在内的重要资源。锡供应链需要迅速适应这样的环境，以应对这些挑战，同时共同努力管理日益增长的环境、社会和治理（ESG）期望，并展示锡行业如何为每个人建设更美好的未来。

与此同时，我们预计锡是一种重要的技术金属的这一观念将越来越深入人心。实现世界数字化和零排放所需的电子和电气基础设施都需要锡来连接。因此，我们坚信锡的需求将会激增。

出于所有这些原因，我们预计未来十年将出现新一轮政府支持的投资浪潮，以确保可持续供应。

我们正站在这个新时代的边缘。ITA正与投资者、生产商、用户和ESG专家共同制定这一锡之愿景。我们将利用这一框架制定一个战略路线图，引领我们的行业走向2030以及更远的未来。感谢迄今为止做出贡献的所有人，我们期待着继续对话。

海伦·普林斯
国际锡业协会首席执行官





宏观

一个差异化的竞争的世界 优先事项变化



可持续发展



技术



市场

锡业觉醒
新投资
新资源
新冶炼
回收的增长

技术革命 数字化

能源转型

可持续技术 替代

确保可持续的未来 透明度主流化ESG 不仅限于ESG的审计 共同解决ESG问题

锡业 2030



i

锡2030 主题

 宏观

一个差异化的、竞争的世界

 可持续发展

确保可持续的未来

 技术

技术革命

 市场

锡业觉醒



70%

全球贸易增长70%,由高增长的新兴市场推动。

国家利益主导，全球贸易错位

未来10年，对稀缺资源的竞争日益加剧，矿产供将应成为政府制定相关政策的焦点。



宏观

一个差异化的、竞争的世界



锡消费将增加13亿。

地缘政治转型推动新的区域化

新的经济和地缘政治影响将在多个层面上挑战几十年的全球相对稳定状态。

新兴经济体成为新的消费中心

到2030年，世界上一半以上的锡消费用户为中产阶级。印度的增长速度将是世界上最快的。

气候变化 全球紧急问题

能源转型、绿色技术和ESG行动是紧急优先事项。需要前所未有的全球合作来寻求解决方案。

\$5 万亿

从目前到2030年，每年需要5万亿美元才能将全球变暖控制在1.5摄氏度。





目前只有**29%**
的投资者表示ESG报
告的质量“良好”。



管理风险的整体方法

供应链上下游之间更加直接的沟通和
协作将成为新趋势。



可持续发展

确保可持续的未来



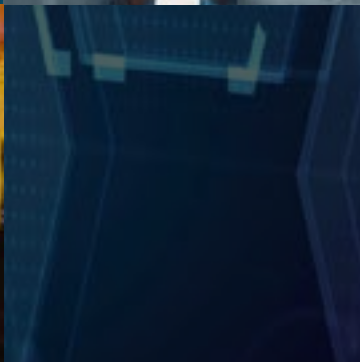
目前ASM锡供应量高达

40%，可持续发
展面临风险和机遇。



ESG绩效衡量的公司价值

市场将使那些努力超越最低要求的公司
脱颖而出，包括实现联合国2030年可持
续发展目标的公司。



67%的消费者表示，
他们愿意为可持续产品支
付更多费用。



通过有意义的标准确保逐步改进

定期审计十分重要，通过供应链参与、逐步
改进优先顺序，更加和谐。





锡，拥抱数据浪潮

人工智能管理带动机器、生物和数据的结合，将融入现代生活的方方面面，创建一个互联的数字数据圈。

10

倍

由于数字化，生成的数据比今天多10倍。



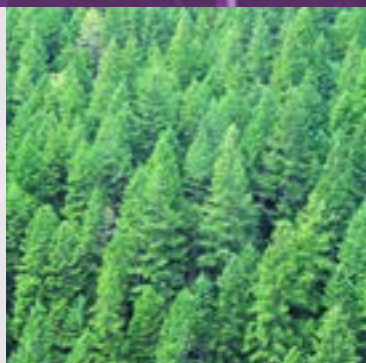
技术

技术革命



气候变化为锡带来新机遇

太阳能和其他能源技术中的锡应用将对未来低碳化做出重要贡献。



锡供应链的绿色科技

锡生产商和用户将探索新技术，包括新的萃取化学技术，减少能源和水的使用。



14%



太阳能带中锡的使用增长率为14%，

达到55000吨/年。

将证明锡应用抗价格压力强

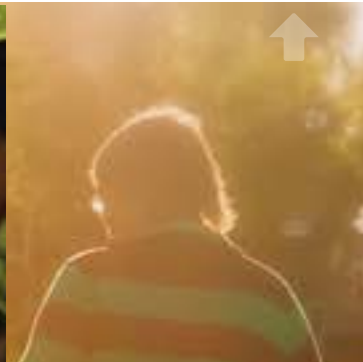
在不断增加的替代压力下，锡将表现出很大的稳定性。与所有技术金属一样，其独特的技术能力将继续是无法替代。





投资者将发现锡的新价值

锡在实现气候变化和技术转型全球目标方面的重要性将最终得以体现。



市场

锡业觉醒

\$10+

满足2030年锡的需求需要10亿美元以上的投资。



重新评估遗留项目

即将出现的短缺和地缘政治担忧将重新研究遗留项目，以发现新的锡供应。



多元化的锡冶炼行业

地缘政治和环境要求将促进锡冶炼厂多元化布局，特别是在关键的消费地区。

二次锡供应将成为优先考虑对象

循环经济趋势和行业需求将共同推动锡的回收利用。



50,000 吨/年

技术超级循环需要更多的锡，新增锡用量接近50,000吨/年





总结报告
2023年3月28日

在准备和编制本报告时，我们非常谨慎，以确保准确性，但ITA在任何情况下都不对任何错误或遗漏承担责任。ITA对本报告内容的准确性或完整性不提供任何明示或暗示的条件、保证或陈述。

在任何情况下，ITA均不对因使用或依赖本报告内容而产生的任何损失或索赔负责。

International Tin Association
Unit 3, Curo Park
Frogmore
St. Albans
Hertfordshire
AL2 2DD
United Kingdom
+ 44 (0)1727 875544
www.internationaltin.org

International Tin Association China
Room 1606, C2 Tower,
Jinmao Building,
No. 18 Xizhimenwai Street,
Xicheng District, Beijing,
China, 100044
+86 10 6808 0915
chinaoffice@itri.co.uk
www.internationaltin.org.cn